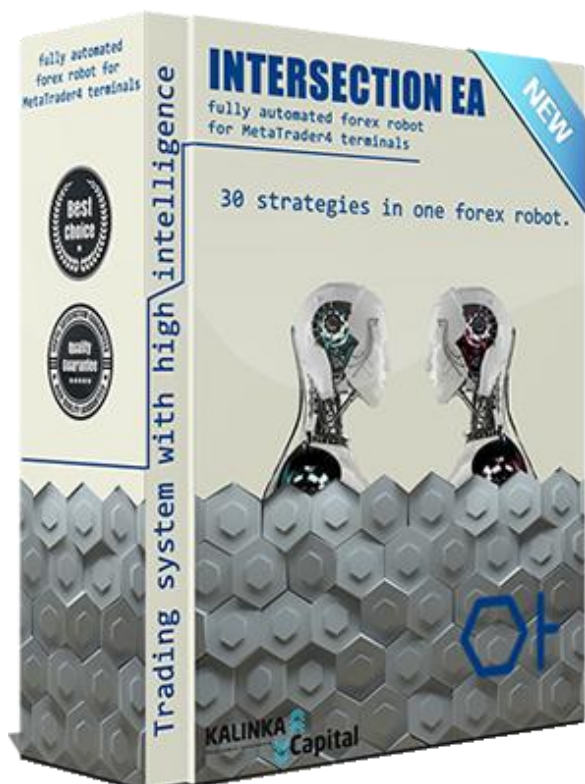


Название советника/эксперта © "INTERSECTION EA", соответствующие товарные знаки и логотипы, являются товарными знаками, принадлежащими компании Kalinka Capital OU (Estonia).

Внимание! Данная программа защищена законом об авторских правах и международными конвенциями. Незаконное копирование или распространение данной программы, или какой либо ее части может повлечь суровые административные и уголовные наказания и будет преследоваться по всей строгости закона.

Copyright © "Kalinka Capital OU" All Rights Reserved 2008 – 2019



Форекс советник Intersection EA

- Актуальная версия: v.2.0
- Дата релиза: 15/01/2021
- Для использования в торговом терминале Meta Trader 5 – [MetaQuotes Software Corp.](https://www.metaquotes.com/)
- **Назначение:** автоматизация торговли для совершения сделок в торговом терминале по заданному алгоритму стратегии, заложенной в код советника и торговые настройки.
- **Тип котировок:** 5-ти (1,12345) значные котировки.
- **Типы торговых счетов:** ECN, NDD, Pro, Standard, Cent ... все типы счетов поддерживаемые торговой платформой Meta Trader 5.
- **Валютная пара:** AUDUSD, AUDCHF, AUDJPY, AUDCAD, CADJPY, EURCAD, EURJPY, EURUSD, GBPCAD, GBPUSD, USDCAD, USDCHF, USDJPY

Инструкция по использованию для Meta Trader 5.

Технические характеристики и минимальные требования.

- **Кредитное плечо:** от 1:30. Рекомендуется использовать для наилучших результатов с минимальными рисками 1:100 – 1:200. Для достижения максимальных результатов, рекомендуется использовать 1:500 с нагрузкой на первую позицию не более 1% от депозита. Как установить необходимые объемы относительно Вашего депозита и количества используемых инструментов, читайте ниже в инструкции.

Fixed lot size	0.1
Margin % for lot calculation (0 - to use...	1

Внимание! Использование кредитного плеча 1:500 и выше увеличивает нагрузку на депозит и повышает риски потери депозита при использовании вывода в без убыток/усреднение.

- **Money Management:** автоматический контроль объема торговой позиции для входа в рынок относительно размера баланса торгового счета. Есть возможность переключиться на фиксированный объем – параметр "Fixet lot size".

- **Ограничение убытков:** вход в рынок с позициями со StopLoss.
- **Хеджирование и усреднение:** Вывод в без убыток/усреднение отключаемый по желанию трейдера. Хеджирование убыточных позиций частично или полностью за счет прибыли полученной с закрытых позиций по заданным параметрам в торговых настройках модуля хеджирования "Hedging module settings"
- **Используемый тайм фрейм:** H1, H2, H4, H8 для входа в рынок. Для каждого тайм фрейма в комплекте прилагаются торговые настройки. Не все указанные тайм фреймы могут подходить для используемых валютных пар. В комплекте могут быть предложены настройки только для определенного тайм фрейма, подходящего для конкретной валютной пары с учетом ее особенностей.
- **Рекомендуемый минимальный депозит:** торговля со StopLoss не менее \$100 на каждую валютную пару для лот 0,01. При торговле с использованием вывод в без убыток/усреднение, не менее \$250 на каждую валютную пару для лот 0,01.
- **Установка:** файл в формате .ex5 устанавливается в папку торгового терминала «Советники/Advisors». Доступ к папке осуществляется через меню навигации торгового терминала Meta Trader 5. Как установить советник в торговый терминал, читайте на нашем сайте в разделе «ЧАВО».
- **Торговые настройки:** поставляются на валютные пары указанные в начале этой инструкции и на [странице описания](#) советника на нашем сайте.
- **Индикаторы:** поиск сформировавшейся дивергенции или конвергенции по торгуемому инструменту на определенном тайм фрейме. В алгоритм работы советника заложена возможность выбора одной из 21(!) стратегий/классов анализа рынка. Одновременно используется 1 или 1+1 индикатор из 21 встроенных в код. В советнике для каждой из 21 стратегии/классов используется определенное сочетание группы индикаторов и расчет уровней. Мы перечислим все используемые индикаторы списком - Accelerator, Accumulation/Distribution, Average Directional Movement Index, Average True Range, Awesome oscillator, Bears Power, Bulls Power, Commodity Channel Index, DeMarker, Force Index, Momentum, Money Flow Index, Moving Averages Convergence/Divergence, Moving Average of Oscillator, On Balance Volume, Relative Vigor Index, Standard Deviation, Stochastic Oscillator, Relative Strength Index, Larry Williams' Percent Range. Дополнительно ведется пересчет показателей индикаторов с заданными соотношениями объемов, цены открытия/закрытия/максимум/минимум по заданной формуле, разработанной трейдерами совместно с программистами нашей компании. Выбор индикатора происходит в настройках советника через выпадающее меню.
- **Типы сделок:** позиции в рынок SELL, BUY. Для каждой валютной пары и выбранного тайм фрейма, типы сделок отличаются в зависимости от поведенческих факторов выбранного инструмента. В каждой торговой настройке уже предустановлен необходимый тип сделки и не требуется каких либо действий или корректировки данного параметра со стороны пользователя.
- **Информативность:** вывод на график уровней фиксирования суммарной прибыли, голосовое оповещение об открытии позиции в рынок и фиксирования прибыли. Инфо панель с показателями заданного целевого профита, текущего профита, и нетто профита с учетом закрытых и открытых позиций относительно заданной дате в настройках.

Описание торговой стратегии форекс советника Intersection EA.

Intersection EA является полностью автоматизированной программой (торговый робот), выполняющий торговые сделки на валютном рынке в соответствии заданному алгоритму и индивидуальным, для каждого инструмента, торговым настройкам. Intersection EA

прекрасно подходит как для начинающих трейдеров, так и для профессионалов, которые имеют солидный опыт торговли на финансовых рынках.

На выбор трейдеру представлены 21(!) стратегий/классов поиска дивергенции и конвергенции с различными временными отрезками, от технического до фундаментального анализа, позволяющего входить в рынок и фиксировать прибыль внутри дня или удерживать сделки фундаментально от нескольких дней до нескольких недель, двигаясь попутно тренду и забирая всё долгосрочное движение рынка.

3

Нами было разработано несколько стратегий и ряд торговых настроек, специально для управляющих трейдеров ПАММ счетов и персональных инвесторов, управляющих своими капиталами лично.

Стратегия торговли: Вход в рынок - поиск сформировавшейся дивергенции или конвергенции по торгуемому инструменту на определенном тайм фрейме. В алгоритм работы советника заложена возможность выбора одной из 30(!) стратегий/классов анализа рынка.

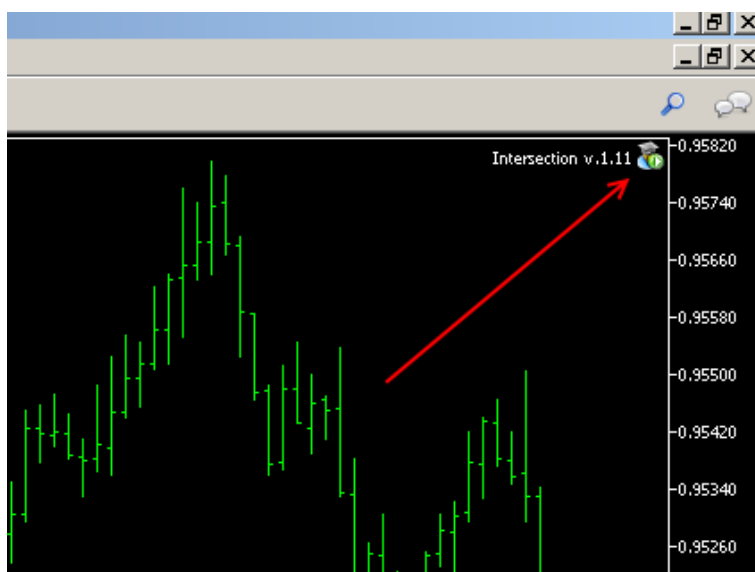
Варианты торговли - скальпинг, внутри дневная торговля, долгосрочная торговля - фундаментальное движение с анализом более старших тайм фреймов.

Параметры и торговые настройки

Советник использует 52(!) параметров регулировки торговых настроек. Далее мы расскажем о каждой настройке с подробным описанием получаемых результатов.

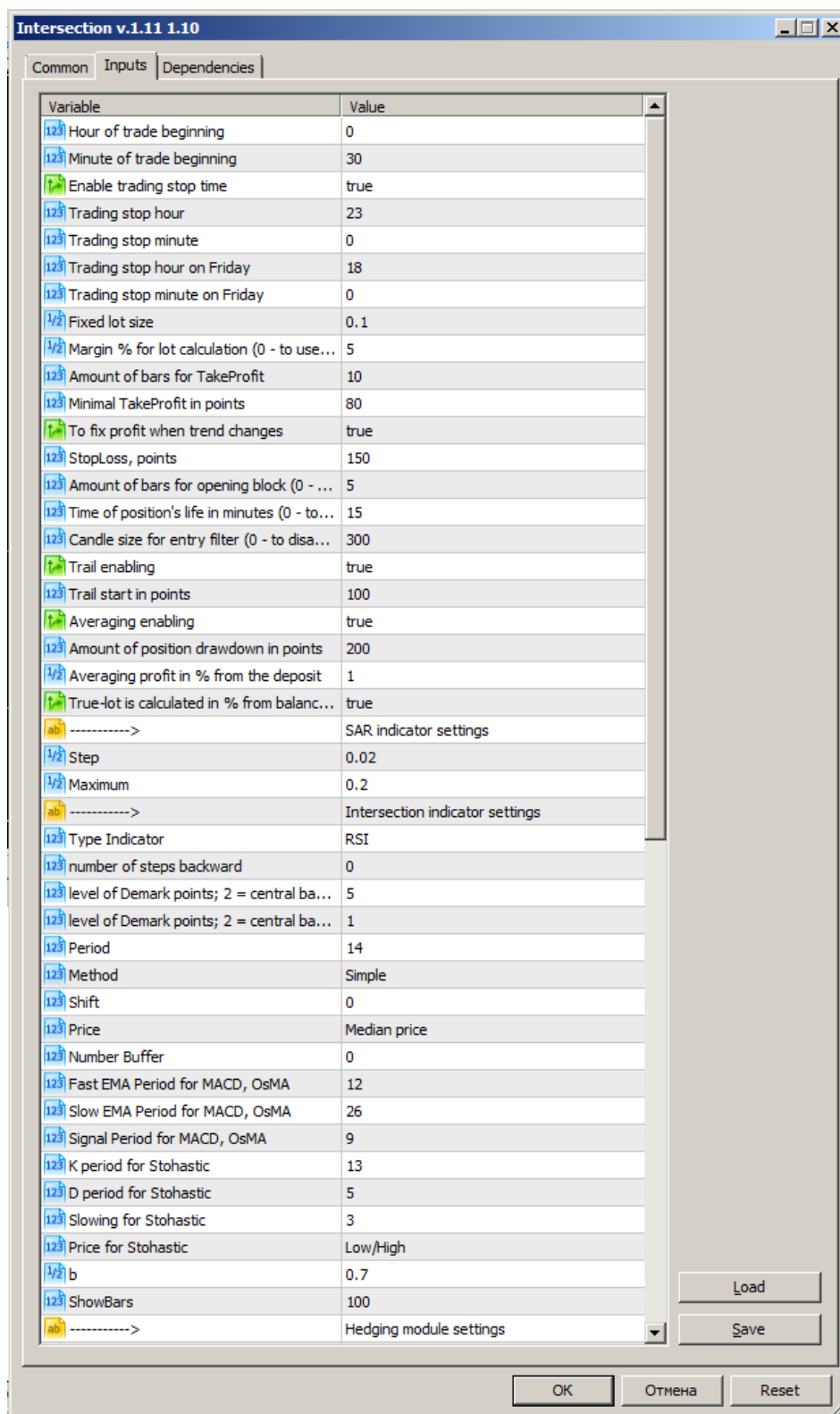
Окно настроек советника можно открыть в терминале Meta Trader 5 двумя способами.

1. Кликните дважды левой кнопкой мыши по символу советника в правом верхнем углу графика, где установлен советник.



2. Вызов меню настроек советника через клавишу F7.

Открыв окно настроек советника, Вы можете в ручную изменить любой параметр, доступный в настройках, или загрузить готовые торговые настройки, поставляемые в приобретенном Вами комплекте через кнопку «Загрузить/Load».



Учитывая гибкость торговых настроек советника, Вы так же можете самостоятельно изменять торговые настройки, создавая свой индивидуальный алгоритм торговли.

1 Начинающим рекомендуется поработать с советником некоторое время на демо-счете.

МОДУЛИ

Целевой профит от заданной даты – лучшее решение главной задачи управляющих!

Трейдерами нашей материнской компании Forex Invest Group OU была поставлена задача по созданию многозадачного модуля целевого профита. Который должен вести расчеты от заданной даты и учитывать прибыль/убытки по закрытым позициям, позициям в рынке и количеству используемых за

учетный период валютных пар. Эта задача была выполнена, и этот модуль был внедрен Intersection EA так как часть наших клиентов, так же как и трейдеры Forex Invest Group OU, управляет средствами инвесторов.

Свойства работы модуля и его действия.

- Учет профита убытка со стартовой даты установленной в настройках.
- Суммарный подсчет по всем открытым и закрытым позициям на торговом счете не зависимо от того что были сделки открыты или закрыты самим Intersection EA, сторонними роботами/советниками, скриптами или вручную.
- Постоянный учет баланса прибыли/убыток по количеству используемых и использованных валютных пар в заданный период.
- Фиксирование прибыли через закрытие всех сделок на счете при достижении заданного порога достижения целевого профита.
- Используя данный модуль, баланс счета может меняться в любую сторону, как в увеличение, так и уменьшение. Intersection EA отреагирует на эти изменения и внесет соответствующие коррективы в подсчеты в соответствии с изменениями. Что в свою очередь очень сильно снимает нагрузку с управляющих, торгующих на ПАММ счетах.

5

Модуль хеджирования убытка.

Алгоритма действий очень не хватало трейдерам торгующим с использованием вывода в без убыток (усреднение). Теперь нет причин для беспокойства, о возможном проседании депозита из-за затянувшейся проблемы с убыточной позицией, и ее долги выводом в суммарный профит по одному и тому же инструменту. В том случае если вдруг появляется проблемная убыточная позиция или баланс счета "просел" на 10% и более, модуль активируется. Напомним хоть стратегия торговли по дивергенции и конвергенции является одной из самых прибыльных стратегий с количеством прибыльных сделок более 95%, но убыточные сделки редко, но встречаются.

Теперь, с помощью модуля хеджирования убытков, убыточные позиции убираются за счет получения прибыли другими инструментами. И в большинстве случаев еще до срабатывания модуля вывода в без убыток/усреднение. За счет этого модуля возможные просадки депозита уменьшились вдвое вместе, а профит фактор и математическое ожидание растут.

Ограничение торговли по времени.

Для каждой валютной пары задается время начала и окончания поиска точки входа, в период наибольшей активности и максимальной вероятности точности исполнения анализа. Вследствие чего максимально исключаются периоды нестабильной торговли валютной пары и оказания спонтанного влияния других инструментов на курс торгуемой валютной пары.

ПАРАМЕТРЫ СОВЕТНИКА, ТОРГОВЫЕ НАСТРОЙКИ

Все торговые настройки доступны для изменения и оптимизации в советнике INTERSECTION EA.

Hour of trade begining = 0; Час начала торговли на новых торговых сутках. Врем с которого форекс советнику разрешено открывать сделки при наличии сигнала.

Minute of trade beginning = 30; Минуты начала торговли на новых торговых сутках. Врем с которого форекс советнику разрешено открывать сделки при наличии сигнала.

Enable trading stop time = true; Активация функции окончания торговли на текущий день. При активной функции, советник закроет все профитные позиции, кроме усредняющих позиций в профите. True = функция активна, false = функция отключена.

Trading stop hour = 23; Час окончания торговли.

6 **Trading stop minute = 00;** Минута окончания торговли.

Trading stop hour on Friday = 18; Час окончания торговли в пятницу. Время в пятницу, в которое советник закроет все профитные позиции, кроме усредняющих. **Функция всегда активна и не отключается.**

Trading stop minute on Friday = 00; Минуты окончания торговли в пятницу. Время в пятницу, в которое советник закроет все профитные позиции, кроме усредняющих. **Функция всегда активна и не отключается.**

Fixed lot size = 0.1; Фиксированный размер лота.

Margin % for lot calculation (o - to fixed lot) = 0.1; % маржи для расчета лота (о-фикс. лот)

Amount of bars for TakeProfit = 10; Количество завершенных баров для определения уровня TakeProfit. Берется максимум или минимум цены завершенных баров/свечей рабочего тайм фрейма.

Minimal TakeProfit in points = 80; Минимальный TakeProfit. Значение в пунктах. Выставляется по заданному параметру, если минимум или максимум завершенных баров/свечей находится в отрицательной зоне открываемой позиции.

To fix profit when trend changes = true; Фиксировать прибыль при смене тренда. При активной функции позиции открываются без установленного TakeProfit, позиция будет закрыта при сигнале смены тренда против открытой позиции и будет открыта позиция в направлении вновь образовавшегося тренда. True = функция активна, False = функция отключена.

StopLoss, points = 150; Уровень ограничения убытка по заданному в пунктах уровню StopLoss. **Функция активна при UseAverage=false.**

Amount of bars for opening block (o – to disable) = 5; Кол. баров запрета открытия позиций(о-отключено). В течении, указанного количества баров/свечей, запрещается открывать новые позиции в ту же сторону в которую была закрыта позиция по этому же инструменту. Функция ведет отсчет с бара/свечи на котором была закрыта последняя позиция по инструменту.

Time of position's life in minutes (o – to disable) = 15; Время жизни позиции, минуты (о-отключено). Ограничение по времени открытой позиции в рынке. При достижении установленного параметра позиция будет закрыта, если она в профите. Если позиция в убытке, советник будет дожидаться выхода позиции в минимальный профит около 1 пункта и закроет её.

Candle size for entry filter (o – to disable) = 300; Размер свечи фильтрации входа (о-отключено). Значение в пунктах. Если размер завершенной свечи больше установленного в настройках размера и свеча направлена против направления открываемой позиции, сигнал на открытие позиции будет проигнорирован и позиция не откроется.

Trail enabling = true; Включение трала. True = трал включен. False = использование трала отключено.

7

Trail start in points = 100; Значение в пунктах. При достижении профита позиции более заданного значения, трал будет активирован и ожидать сигнал от индикатора для установки и модификации трала.

Average enabling = true; Включение усреднения/вывод в без убыток. True = функция активна. False = функция выключена, позиции открываются с StopLoss по заданному в настройках параметром уровня выставления StopLoss.

Amount of position drawdown in points = 200; Размер просадки позиции в пунктах. При значении больше или равно заданного значения, советник будет ожидать сигнала на открытие позиции для вывода в суммарный профит убыточной позиции.

Averaging profit in % from the deposit = 1.0; Профит усреднения/суммарного профита усреднения в % от депозита.

True-lot is calculated in % from balance, False-lot is set to = true; Объем открываемой позиции усреднения. True-лот по проценту от баланса, False-фиксированный лот равный предыдущей позиции.

НАСТРОЙКИ ИНДИКАТОРА ТРАЛА ParabolicSAR

Step = 0.02; Стандартная настройка индикатора ParabolicSAR

Maximum = 0.2; Стандартная настройка индикатора ParabolicSAR

НАСТРОЙКА МОДУЛЯ ПОИСКА ДИВЕРГЕНЦИИ И КОНВЕРГЕНЦИИ

Type indicator = |выпадающее меню|. Предлагается на выбор 21 индикатор.

Number of steps backward = 0; Смещение в количестве шагов назад. Очень тонкая настройка. Рекомендуется использовать в диапазоне от 0 до 3.

Level of Demark points; 2 = central bar is above (below) the 2 bars to the left= 5; уровень точек ДеМарка. Пример: 5 = центральный бар будет выше(ниже) пяти баров слева);

level of Demark points; 2 = central bar is above (below) the 2 bars on the right= 1; уровень точек ДеМарка. Пример: 1 = центральный бар будет выше(ниже) одного бара справа);

Period = 8; Период индикатора.

Method = |выпадающее меню|; метод усреднения.

Shift = 0; сдвиг средней.

Price = |выпадающее меню|; тип цены.

Number Buffer = 0; Количество завершенных баров/свечей в буфере от текущей.

Fast ENA Period for MACD, OsMA = 12; период быстрой средней.

Slow ENA Period for MACD, OsMA = 26; период медленной средней.

Signal period for MACD, OsMA = 9; период сигнальной линии.

Kperiod for Stochastic = 13; период линии K.

D period for Stochastic = 5; период линии D.

Slowing for Stochastic = 3; замедление.

Price for Stochastic = выпадающее меню; тип цены.

b = 0.7; усредняющее значение для расчетов средне арифметического значения. **Не рекомендуется изменять, очень тонкая настройка. Прежде чем изменить значение, отличающееся от рекомендуемых настроек разработчика, проверьте результаты в тестере стратегий.**

ShowBars = 100; количество баров/свечей, на рабочем тайм фрейме, которые будут использоваться для анализа рынка. 0 (ноль) – используется вся доступная история в торговом терминале.

НАСТРОЙКА МОДУЛЯ ХЕДЖИРОВАНИЯ

ВНИМАНИЕ! При использовании модуля хеджирования при торговле на нескольких валютных парах, модуль должен быть включен только на одном советнике, как и модуль целевого профита.

На всех остальных советниках установленных на другие пары везде **выключить(!)**.

Enable hedging; true – модуль включен, **false** – модуль выключен.

Position drawdown in points = 10; просадка позиции в пунктах, после которой позиция будет в списке на очереди хеджирования убытка за счет полученной прибыли.

Hedging coefficient = 0.8; коэффициент хеджирования. Устанавливается часть полученной прибыли, которая будет использоваться для перекрытия убытка в самой убыточной позиции.

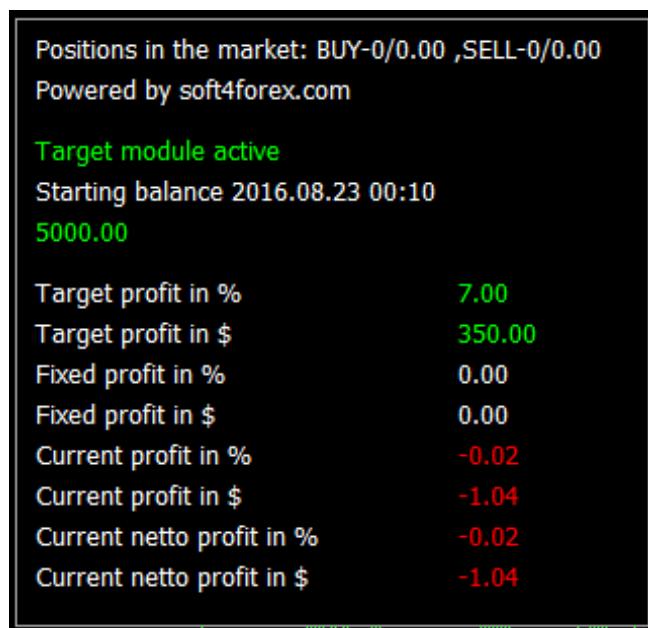
Пример: в параметре установлено значение 0,8, зафиксирована прибыль в \$100. Часть полученной прибыли в размере \$80 будет использована для перекрытия убытка самой убыточной сделки, а \$20 долларов останется на балансе счета. Значение 1,0 соответствует использованию всей полученной прибыли, по последней закрытой сделке, для перекрытия убытка самой убыточной сделки.

Внимание! При фиксировании суммарного профита позициями использованными в усреднении, полученный профит не используется данным модулем для перекрытия убытков по самой убыточной сделке.

Intervals = 5; интервал запроса состояния счета для поиска самой убыточной позиции в секундах.

Deposit drawdown in % to enable (0 – to disable) = 10; проасдка депозита в % при условии больше заданного параметра модуль выходит из спящего режима.

НАСТРОЙКА МОДУЛЯ ЦЕЛЕВОГО ПРОФИТА



Enable target profit; true – модуль активен. False – модуль выключен.

To use date and time for control values; true – фиксирование прибыли от заданной даты старта подсчета профита/убытков. False – подсчет и фиксирование прибыли внутри дня. Каждый новый день результаты предыдущего дня сбрасываются, и расчет начинается снова с учетом текущей ситуации по открытым позициям в рынке.

Внимание! В случае мультивалютной торговли (торговля несколькими инструментами) при использовании этого модуля, он должен быть активен только на одном из используемых графиков. На остальных графиках в настройках советника он должен быть выключен. Смотрите описание работы модуля на странице №3 данной инструкции.

Date/time of control values; дата начала учета прибыли/убытков для достижения установленного целевого профита. После фиксирования целевого профита необходимо установить новую дату, соответствующую последней дате фиксирования целевого профита. Дату необходимо устанавливать в том случае если параметр **“To use date and time for control values” = true**.

Target profit in % for each pair = 1.0 // целевой профит в % для каждого инструмента отдельно.

Target profit in % for the day for date/time control = 1.0 // целевой профит в % от баланса счета на установленную дату.

Пример: в параметре установлено значение 1,0. За учетный период до момента достижения целевого профита советник использовал в торговле 7 валютных пар. Модуль учтет количество использованных валютных пар и умножит их на установленный в настройках процент целевого профита. В итоге получится целевой профит 7%.

Рекомендуем при использовании целевого профита внутри дня **"To use date and time for control values" = false**, не завышать % целевого профита, а исходить из расчета суммарного профита в пределах 1-2% суммарно по всем используемым инструментам. При использовании целевого профита из расчета от заданной стартовой даты **"To use date and time for control values" = true** исходить из расчета в пределах 10-15% суммарного целевого профита по всем используемым инструментам.

10

НАСТРОЙКИ ИНФОРМАЦИОННОЙ ПАНЕЛИ

To show panel = true; Показывать панель на графике = True. Не показывать инфо панель = False.

Background color; цвет фона инфо панели.

SizeFont = 10; Размер шрифта

Font Color; Цвет шрифта

Color of positive values; Цвет положительных значений

Color of negative values; Цвет отрицательных значений

ПРОЧИЕ НАСТРОЙКИ

To enable the position opening sound; Включение звука на открытие позиций. True = голосовое сопровождение включено. False = голосовое сопровождение выключено.

Sound file used for position opening; Название звукового открытия позиции в рынок.

To enable the profit closing sound; Включение звука на закрытие профитной позиции. True = голосовое сопровождение включено. False = голосовое сопровождение выключено.

Sound file used for profit closing; Название звукового файла фиксирования профитной позиции.

To enable the loss closing sound; Включение звука на закрытие убыточной позиции. True = голосовое сопровождение включено. False = голосовое сопровождение выключено.

Sound file used for loss closing; Название звукового файла фиксирования убыточной позиции.

To enable the hedge pos. closing sound; Включение звука частичное закрытие объема убыточной позиции с использованием профитной позиции. True = голосовое сопровождение включено. False = голосовое сопровождение выключено.

Sound file used for hedge pos. closing; Название звукового файла работы модуля хеджирования.

Magic number; Идентификатор позиции

Order comments; Комментарий к ордерам. Отражается в терминале в графе «комментарии».

Slippage; допустимое проскальзывание по цене приказа к цене исполнения брокером в пунктах.

«В торговых настройках к советнику по умолчанию установлены файлы с голосовым сопровождением на английском языке. Для выбора русского голосового сопровождения измените в названии файла текст *eng* на *rus*.»

Внимание! Все торговые настройки имеют привязку к часовому поясу GMT+2. Если время терминала Вашего брокера имеет другой часовой пояс, Вам необходимо откорректировать параметры **Start Trade Hour**, **Stop Trade** относительно GMT+2 +/- разница часового пояса Вашего брокера.

Файлы торговых настроек, обновления

11

В комплекте с советником поставляются торговые настройки на валютные пары указанные на [странице описания](#) советника на нашем сайте. Торговые настройки находятся в папке "Trade Settings", которая находится в полученной Вами после оплаты папке/архиве советника с названием "EA_Intersection".

При выходе новых обновлений форекс советника Intersection EA или торговых настроек к нему, мы сообщим Вам в новостной рассылке нашего сайта или отправим обновления на Ваш адрес электронной почты, зарегистрированный при покупке советника.

Оптимизация торговых настроек

В приобретенном вами комплекте имеется файл "for_optimization_magelan", который содержит предустановленный набор оптимизируемых диапазонов настроек. Вы можете оптимизировать несколько или одну определенную Вами настройку, отметив галочкой выбранный параметр в окне настроек свойств советника в тестере терминала.

Если у Вас есть вопросы и Вы не уверены что самостоятельно сможете настроить или выбрать параметры оптимизации, обратитесь к администраторам нашей тех. поддержки на нашем.

Наши рекомендации: рекомендуем придерживаться правил управления рисками депозита. На каждую валютную пару на позиции объемом лот 0,01 необходимо \$100 – 250 депозита. К примеру, если вы решили входить в рынок объемом 0,5 лот Вам необходимо произвести расчеты для определения достаточного депозита для торговли. При использовании автоматического расчета лота рекомендуем не превышать суммарное значение в настройке **Margin % for lot calculation (o - to fixed lot)** суммарно по всем валютным парам **не более 1.0**.

.....

Наши контакты:

Сайт: <https://www.mql5.com/ru/users/kalinkakapital/>

он-лайн чат технической поддержки доступен на страницах нашего сайта.

Время работы технической поддержки по рабочим дням, с понедельника по пятницу, с 10-00 до 19-00 по GMT+2.

Удачных Вам профитов!

Торговля на Форекс и другими финансовыми продуктами является высоко рискованной и может привести к существенным потерям. Проведение торговых операций на рынке может не подходить каждому. Вам необходимо быть осведомленным обо всех рисках, обращаясь за помощью к независимым финансовым консультантам, в случае возникновения вопросов или сомнений.

Название советника/эксперта © "INTERSECTION EA", соответствующие товарные знаки и логотипы, являются товарными знаками, принадлежащими компании Kalinka Capital OU (Estonia).

Внимание! Данная программа защищена законом об авторских правах и международными конвенциями. Незаконное копирование или распространение данной программы, или какой либо ее части может повлечь суровые административные и уголовные наказания и будет преследоваться по всей строгости закона.